

Heizohack[®]



**Professionelle Holzhackmaschinen
zum Zerkleinern von:**

**Stammholz
Strauchwerk
Holzabfällen
uvm...**



Qualität aus Deutschland seit 1982

Heizomat



Werk Maicha

Energie im Kreislauf der Natur

1982 fertigte Robert Bloos die erste Raumaustragung für Hackschnitzel. Die Idee dahinter war, Holz aus dem eigenen Wald, mit dem gleichen Komfort, wie bei fossilen Brennstoffen, zu verheizen.

Mittlerweile produzieren wir an zwei Standorten in Bayern Produkte rund um das Thema Hackschnitzel. Kerngeschäft sind unsere Hackgutheizungen, die wir schon über 35.000 mal in mehr als 29 Ländern installieren konnten. Holzhackmaschinen, -Befülltechnik für Hackschnitzellager, Hackschnitzel Transportsysteme, Greifzangen und innovative Solartracker runden unser Programm ab.

Wir sind der Überzeugung, dass Heizen mit Hackschnitzel weiterhin die günstigste Alternative zu fossilen Energieträgern ist. Durch eine nachhaltige Forstwirtschaft, das Pflanzen von schnellwachsenden Bäumen auf Plantagen, an Bachläufen, Acker- und Straßenrändern, können wir auch in Zukunft kostengünstige und CO₂-neutrale Energie im Kreislauf der Natur erzeugen.



Heizohack Endmontage



Heizohack HM 4 - Bj. 1989



Werk Heidenheim



Heizomat im Überblick

Produktion in Bayern

- Werk I - Maicha
 - Verwaltung
 - Verkauf
 - Konstruktion
 - Arbeitsvorbereitung
 - Entwicklung
 - Softwareprogrammierung
 - Logistik
 - Kundendienst
 - Lehrwerkstatt
 - Schaltschrankbau
 - Hackerendmontage
 - Blechbearbeitung
 - Lackiererei
 - Schneckschweißerei
 - Kanalproduktion
 - Verkleidungsbau
 - Sonderbau
 - Dreherei
 - Versand
 - Laser
 - Wäscherei
 - Hackerreparatur
- Werk II - Heidenheim
 - Hackerbau
 - Kesselbau
 - Sägerei
 - Rohrlaser
 - Fertigung von Kleinteilen
- 240 Mitarbeiter in Bayern
- 400 Mitarbeiter weltweit



damals wie heute - Made in Germany

HM 4 / 6 - 300

Technische Daten*:

max. Einzughöhe:	300 mm
Transporthöhe:	2.422 mm
Transportbreite:	2.265 mm
Arbeitshöhe:	850 mm
Arbeitsbreite:	2.965 mm
Auswurfhöhe:	3.419 mm
Kettenbandlänge:	600 mm
Einzugstischlänge:	900 mm
Anpressrolle Ø:	380 mm
Standardsieb:	35/40 mm
Hacktrommel Ø:	450 mm
Wurfrad Ø:	1.120 mm
Antrieb:	max. 750 U/min

HM 4 - 300

Einzugsbreite:	330 mm
Gesamtlänge:	3.213 mm
Gewicht:	
- mit Fahrgestell:	1.850 kg
- Dreipunkt:	1.560 kg
max. Leistung:	
bei 540 U/min	60 kW / 82 PS
bei 750 U/min	90 kW / 122 PS
Schwungmasse:	130 kg

HM 6 - 300

Einzugsbreite:	500 mm
Gesamtlänge:	3.382 mm
Gewicht:	
- mit Fahrgestell:	2.250 kg
- Dreipunkt:	1.740 kg
max. Leistung:	
bei 540 U/min	60 kW / 82 PS
bei 750 U/min	90 kW / 122 PS
Schwungmasse:	130 kg

Fahrgestell:

- 25 km/h mit Nachlaufachse, ungebremst
- 25 km/h mit Nachlaufachse, Seilzughandbremse
- Bereifung 10/75-15.3
- Anhöhehöhe 800 - 900 mm oder Hitch mit 500 mm



*alle Angaben mit Fahrgestell



Optionen und Highlights



E-Motor



*Dreipunktverlängerung
für Freilauf*



*Einzugsgeschwindigkeit
regelbar durch Mengenteiler*



Schnellwechselklingen



*Auswurfklappenverstellung
manuell*



HM 6 - 300 VM

Technische Daten:

max. Einzugshöhe:	300 mm
Transporthöhe:	2782 mm
Transportbreite:	2110 mm
Arbeitshöhe:	960 mm
Kettenbandlänge:	600 mm
Einzugstischlänge:	900 mm
Anpressrolle Ø:	380 mm
Standardsieb:	35/40 mm
Hacktrommel Ø:	450 mm
Wurfrad Ø:	1.120 mm

HM 6 - 300 VM (Hatz)

Einzugsbreite:	500 mm
Auswurfhöhe:	3.681 mm
Stützlast:	100 kg
Gesamtlänge:	4.520 mm
Gewicht:	3.500 kg
Schwungmasse:	130 kg
Abgasnorm:	"Euro Stufe II"
Dieselmotor:	48 kW / 65 PS luftgekühlt

HM 6 - 300 VM (Cat)

Einzugsbreite:	500 mm
Auswurfhöhe:	2.800 - 4.000 mm
Stützlast:	100 kg
Gesamtlänge:	4.520 mm
Gewicht:	3.500 kg
Schwungmasse:	130 kg
Abgasnorm:	Tier 4 final
Dieselmotor:	55 kW / 75 PS wassergekühlt

Fahrgestell:

- ALKO – Tandem-Fahrgestell mit 80 km/h Zulassung
- Auflauf- oder Druckluftgebremst
- Zugdeichsel höhenverstellbar
- Anhänghöhe max. 910 mm
- Bereifung 225/70 R14





Optionen und Highlights



Wassergekühlter
Caterpillar-Antriebsmotor



Massiver Drehkranz
270° drehbar



80 km/h ALKO Fahrwerk



Unterfahrerschutz



Höhenverstellbare Zugdeichsel
mit Zugöse oder Kugelkopf-
kupplung



HM 5 / 6 / 8 - 400

Technische Daten:

Einzugshöhe:	400 mm
max. Transporthöhe:	2.588 mm
max. Transportbreite:	2.265 mm
Arbeitshöhe:	790 mm
Arbeitsbreite:	3.105 mm
max. Auswurfhöhe:	4.100 mm
Kettenbandlänge:	600 mm
Einzugstischlänge:	900 mm
Anpressrolle Ø:	450 mm
Standardsieb:	35/40 mm
Hacktrommel Ø:	495 mm
Wurfrad Ø:	1.370 mm
max. Leistung:	
bei 540 U/min	100 kW / 136 PS
bei 750 U/min	139 kW / 190 PS

HM 5 - 400

Einzugsbreite:	420 mm
Stützlast:	820 kg
Gesamtlänge:	3.343 mm
Gewicht:	3.100 kg
Schwungmasse:	300 kg

HM 6 - 400

Einzugsbreite:	500 mm
Stützlast:	910 kg
Gesamtlänge:	3.427 mm
Gewicht:	3.200 kg
Schwungmasse:	300 kg

HM 8 - 400

Einzugsbreite:	670 mm
Stützlast:	1.200 kg
Gesamtlänge:	3.596 mm
Gewicht:	3.800 kg
Schwungmasse:	470 kg

Fahrgestell:

- 25 km/h Nachlaufachse mit Seilzughandbremse
- 40 km/h Nachlaufachse mit Federsp.-Druckluftbremse 3,5 t
- Bereifung 400/60 - 15.5
- Anhängenhöhe 850 - 950 mm oder Hitch mit 500 mm



alle Angaben mit Fahrgestell



Optionen und Highlights



Hitch-Anhängung
Höhe: 500 mm



Anpressrolle \varnothing 400 mm
mit Einzugsband



Eigenölversorgung



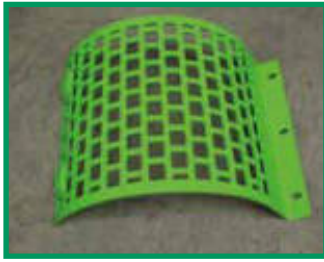
Elektrische Turm- und
Klappenverstellung



Integrierte Werkzeugkiste
inkl. Bordwerkzeug



Highlights und Optionen



Sieb

Verschiedene Siebe für das individuelle Hackgut



höhenverstellbarer Auswurfurm mit Eigenölversorgung

Hydraulisch einstellbar



Dreipunkt oder Fahrwerk

Individuelle Transportmöglichkeiten



Kamera u. LED Scheinwerfer

Montiert am Auswurfurm für beste Sicht



mehrteiliges Hartmetall-Gegenmesser

- Maximale Standzeit
- Kürzere Wartungszeit
- Bessere Hackqualität



Kettenband am Einzugsstisch

Aggressiverer und kraftvoller Materialeinzug, kann auch als Trichter eingesetzt werden





Drehzahlregelter Einzug
Anti-Stress-Control



Elektrische Turmdrehung
Antrieb über E-Motor



Zentrale Abschmierpunkte
Einfache und schnelle Schmierung



Automatische Zentralschmierung
Einfache und schnelle Schmierung



Hydraulikblock
Inkl. Hebel zur manuellen Bedienung



Kegelspalter
Zum Vorspalten für nahezu jeden Stammdurchmesser



Funkfernsteuerung
Div. hydraulischen Funktionen via Funk einstellbar

HM 8 - 400 K

Technische Daten:

max. Einzugshöhe:	400 mm
Einzugsbreite:	708 mm
Transporthöhe:	3.210 mm
Transportbreite:	2.464 mm
max. Auswurfhöhe:	4.400 mm
Kettenbandlänge:	900 mm
Einzugstischlänge:	1.500 mm
Anpressrolle Ø:	600 mm
Standardsieb:	35/40 mm
Hacktrommel Ø:	495 mm
Wurfrad Ø:	1.370 mm

HM 8 - 400 KF

ohne Ladekran

Stützlast:	1.600 kg
Arbeitshöhe:	1.150 mm
Gesamtlänge:	4.450 mm
Gewicht:	6.000 kg
Schwungmasse:	470 kg
max. Leistung:	
bei 1000 U/min	148 kW / 200 PS

HM 8 - 400 KFL

mit Ladekran (Epsilon C45F84)

Arbeitshöhe:	1.420 mm
Stützlast:	1.300 kg
Gesamtlänge:	4.730 mm
Gewicht:	8.260 kg
Schwungmasse:	470 kg
max. Leistung:	
bei 1000 U/min	148 kW / 200 PS

Fahrgestell:

- 40 km/h mit Nachlaufachse
- 40 km/h mit Einachsahrgestell
- Federspeicher-Druckluftbremse
- Bereifung 385/55 R22.5
- Bereifung 400/55 22.5
- Bereifung 500/45 22.5
- Bereifung 560/45 R22.5
- Anhängenhöhe 500, 600, 900 und 1.000 mm



alle Angaben mit Fahrgestell



Optionen und Highlights



Anpressrolle mit Stahlzähne
Ø 600 mm



Einzugsklappe mit Kettenband



Hydraulischer Steuerblock



Zugdeichsel höhenverstellbar
500, 600, 900 und 1000 mm



Massives Vorgelege
mit Kraftbänder



HM 6 - 300 KLC

HM 8 - 400 KLC

Technische Daten: HM 6 - 300 KLC

max. Einzugshöhe:	300 mm
Einzugsbreite:	500 mm
Transporthöhe:	3.900 mm
Transportbreite:	2.550 mm
Arbeitshöhe:	1.200 mm
Kettenbandlänge:	600 mm
Einzugstischlänge:	1.050 mm
Anpressrolle Ø:	380 mm
Standardsieb:	35/40 mm
Hacktrommel Ø:	450 mm
Wurfrad Ø:	1.120 mm
Gewicht:	10.000 kg
Stützlast:	2.350 kg
Schwungmasse:	130 kg
max. Leistung:	
bei 1.000 U/min	132 kW / 180 PS
Ladevolumen:	
Heckkippmulde:	10 m
Überlademulde:	8 oder 13 m ³

HM 8 - 400 KLC

Einzugshöhe:	400 mm
Einzugsbreite:	708 mm
max. Transporthöhe:	3.900 mm
max. Transportbreite:	2.550 mm
Arbeitshöhe:	1.400 mm
Kettenbandlänge:	900 mm
Einzugstischlänge:	1.500 mm
Anpressrolle Ø:	600 mm
Sieb:	35/40 mm
Hacktrommel Ø:	495 mm
Wurfrad Ø:	1.370 mm
Gewicht:	13.800 kg
Stützlast:	3.600 kg
Schwungmasse:	130 kg
max. Leistung:	
bei 1.000 U/min	148 kW / 200 PS
Ladevolumen:	
Heckkippmulde	17 m
Überlademulde	13 oder 16 m ³

Fahrgestell:

- 40 / 60 km/h
- Bereifung
385/65 R22.5
500/45 R22.5
560/45 R22.5
600/50 R22.5
620/50 R22.5



alle Angaben mit Fahrgestell
und Ladekran



Optionen und Highlights



Überlader bis zu 4 m Höhe



Heckkippmulde



Ladekran bis 8,4 m



Zentrale Abschmierpunkte



Kompakter Aufbau auf Tandem-Fahrwerk



HM 8 / 10 - 500 K HM 14 - 800 K

Technische Daten:

max. Einzugshöhe:	800 mm
Transporthöhe:	2.900 mm
Transportbreite:	2.700 mm
Arbeitshöhe:	1.200 mm
Arbeitsbreite:	4.140 mm
Schwungmasse:	1.000 kg
Kettenbandlänge:	900 mm
Einzugstischlänge:	1.500 mm
Anpressrolle Ø:	800 mm
Standardsieb:	45/60 mm
Hacktrommel Ø:	495 mm
Wurfrad Ø:	1.370 mm

HM 8 - 500 KF

Einzugsbreite:	708 mm
max. Auswurfhöhe:	4.290 mm
Gesamtlänge:	4.610 mm
Stützlast:	2.160 kg
Gewicht:	7.420 kg

HM 10 - 500 KF

Einzugsbreite:	877 mm
max. Auswurfhöhe:	4.660 mm
Gesamtlänge:	4.780 mm
Stützlast:	2.400 kg
Gewicht:	8.100 kg

HM 14 - 800 KF

Einzugsbreite:	1215 mm
max. Auswurfhöhe:	4.660 mm
Gesamtlänge:	5.120 mm
Stützlast:	3.000 kg
Gewicht:	9.500 kg

Fahrgestell:

- Fahrgestell 40 km/h mit Nachlaufachse und Federspeicher-Druckluftbremse
- Bereifung:
 - 385/55 R22.5
 - 400/55 22.5
 - 500/45 22.5
 - 560/45 R22.5



alle Angaben mit Fahrgestell,
ohne Ladekran



Optionen und Highlights



*Einfaches Nachschärfen
der Schnellwechselllingen*



*Aggressive Anpressrolle
Ø 800 mm*



Aufgepanzerte Verschleißbleche



*Für starke Leistung bei
geringer PS-Zahl und
schonenden Hackbetrieb*



*Vorgelagerte Einzugswalze
mit starken Hydraulikantrieb*



HM 10 - 500 KTL

HM 14 - 800 KTL

Technische Daten:

max. Einzugshöhe:	800 mm
Transporthöhe:	3.650 mm
Transportbreite:	2.980 mm
Arbeitshöhe:	1.620 mm
Arbeitsbreite:	4.300 mm
Auswurfhöhe:	5.080 mm
Schwungmasse:	1.000 kg
Kettenbandlänge:	900 mm
Einzugstischlänge:	1.500 mm
Anpressrolle Ø:	800 mm
Standardsieb:	45/60 mm
Hacktrommel Ø:	495 mm
Wurfrad Ø:	1.370 mm

HM 10 - 500 KTL

Einzugsbreite:	877 mm
Gesamtlänge:	4.740 mm
Stützlast:	1.400 kg
Gewicht:	13.000 kg

HM 14 - 800 KTL

Einzugsbreite:	1.215 mm
Gesamtlänge:	5.080 mm
Stützlast:	1.500 kg
Gewicht:	14.900 kg

Fahrgestell:

- Tandem-Fahrwerk 40 / 60 km/h
Bremsanlage mit
Membranbremszylinder
- Bereifung:
385/55 R22.5
400/55 22.5
560/45 R22.5





Optionen und Highlights



Teleskopierbarer Auswurf



Spezialsieb mit Querstegen



3 Querförderschnecken



Rotordeckel mit Zusatzsieb



Automatische Anhängerkupplung
mit Druckluftanschluss



HM 14 - 860 KTL

Technische Daten:

Einzugshöhe:	800 mm
Einzugsbreite:	1.215 mm
max. Transporthöhe:	3.650 mm
max. Transportbreite:	2.980 mm
Arbeitshöhe:	1.620 mm
Arbeitsbreite:	4.300 mm
Auswurfhöhe:	5.330 mm
Gesamtlänge:	5.800 mm
Kettenbandlänge:	900 mm
Einzugstischlänge:	1.500 mm
Anpressrolle Ø:	800 mm
Standardsieb:	45/50 mm
Hacktrommel Ø:	690 mm
Wurfrad Ø:	1.370 mm
Stützlast:	1.840 kg
Gewicht:	15.660 kg

Fahrgestell:

- Tandem-Fahrwerk
40/60/80 km/h
- Bremsanlage mit
Membranbremszylinder
- Bereifung
600/50 R22.5





Options and Highlights



Reduzierte Drehzahl für geringen Feinanteil



Mehrteiliges Sieb für einfaches Wechseln



Hydraulischer Kegelspalter



Tandem-Fahrwerk bis 80 km/h



Auswurfzyklon zur Staubreduzierung



HM 14 - 860 KL

Technische Daten:

Einzugshöhe:	800 mm
Einzugsbreite:	1.215 mm
Transporthöhe:	3.950 mm
Transportbreite:	2.550 mm
Arbeitshöhe:	1.800 mm
Arbeitsbreite:	3.800 mm
Auswurfhöhe:	5.450 mm
Kettenbandlänge:	900 mm
Einzugstischlänge:	1.500 mm
Anpressrolle Ø:	800 mm
Standardsieb:	45/50 mm
Hacktrommel Ø:	690 mm
Wurfrad Ø:	1.370 mm

HM 14 - 860 KL (3351)

Gesamtlänge:	7.800 mm
Gewicht:	26.000 kg
Leistung:	375 kW / 510 PS
Hubraum:	12,8 Liter
Drehzahl:	1.300 - 1.600 U/min

HM 14 - 860 KL (3353)

Gesamtlänge:	7.800 mm
Gewicht:	26.000 kg
Leistung:	390 kW / 530 PS
Hubraum:	12,8 Liter
Drehzahl:	1.300 - 1.600 U/min

Mercedes Benz AROCS:

- 6x6 Allradantrieb
- Spurweite 2.000 mm
- Radstand 3.900 mm
- Bereifung Vorderachse
385/65 R22.5
- Singlebereifung Hinterachse
600/50 R22.5
- Zwillingsbereifung Hinterachse
315/80 R22.5





Options and Highlights



Komfortabler Arbeitsplatz



Alle Funktionen können vom Arbeitssitz gesteuert werden



Direkter Antrieb des Hackers vom Motor. Volle Leistung inkl. Werksgarantie.



Wendelüfter



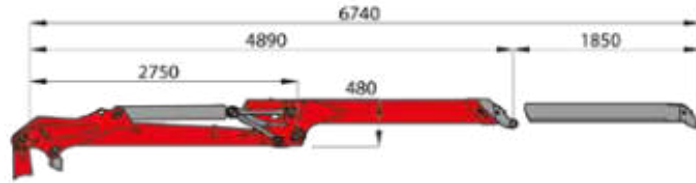
Einfach und schnell umsetzen bei eingeschaltetem Nebenantrieb.





Technische Spezifikationen	C45F67	C45F84	C60F86	M70F101	M80F101
Max. Hubmoment Netto:	53 kNm	51 kNm	61 kNm	65 kNm	75 kNm
Max. Reichweite:	6,7 m	8,4 m	8,6 m	10,1 m	10,1 m
Max. Hubkraft bei 4 m:	1.310 kg	1.250 kg	1.510 kg	1.610 kg	1.880 kg
Max. Hubkraft bei 6 m:	850 kg	800 kg	980 kg	1.070 kg	1.240 kg
Max. Hubkraft bei 8 m:	-	580 kg	720 kg	760 kg	890 kg
Max. Hubkraft bei 10 m:	-	-	-	540 kg	660 kg
Max. Schwenkmoment Netto:	14 kNm	14 kNm	20 kNm	26 kNm	29 kNm
Schwenkbereich:	340°	340°	425°	385°	385°
Eigengewicht: (ohne Gelenk / Rotator)	1.020 kg	1.100 kg	1.170 kg	1.730 kg	1.760 kg
Betriebsdruck:	170 bar	170 bar	200 bar	215 bar	240 bar
Pumpenfördermenge: (LS)	120 l/min	100 l/min	100 l/min	130 l/min	130 l/min
Rotator: (Epsilon)	RB06F	RB06F	RB06F	G121	G121
HM 8 - 400 KFL	•	•	-	-	-
HM 6 - 300 KLC	•	•	-	-	-
HM 8 - 400 KLC	•	•	-	-	-
HM 8 - 500 KFL	•	-	-	-	-
HM 10 - 500 KTL	-	-	•	•	-
HM 14 - 800 KTL	-	-	•	•	-
HM 14 - 860 KTL	-	-	•	•	-
HM 14 - 860 KL	-	-	-	-	•

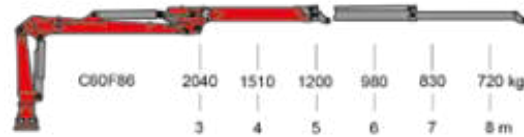
C45F67



C45F84



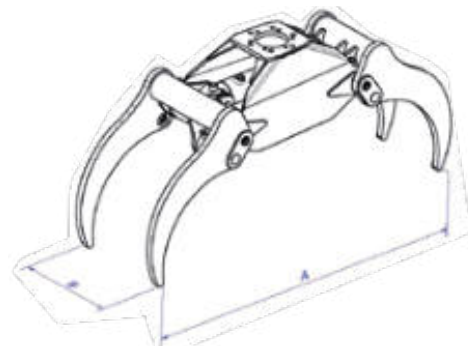
C60F86



M70/80F101



Heizogreif[®]



Technische Spezifikationen	HG 1000	HG 1250
Tragfähigkeit max.	2.000 kg	3.000 kg
Betriebsdruck:	200 bar	200 bar
Gesamtgewicht:	110 kg	160 kg
Öffnungsweite max. (A):	1.021 mm	1.321 mm
Gesamthöhe:	644 mm	680 mm
Gesamtbreite (B):	324 mm	398 mm

Mehr als Holzhackmaschinen

Für unsere Kunden möchten wir nicht nur die perfekte Holzhackmaschine. Auch die effiziente Verwertung und das Handling des Brennstoffes liegen uns am Herzen. So bauen wir seit über drei Jahrzehnten Feuerungsanlagen. Mit unseren Forstzangen des Typs Heizgreif und den Heizschaufeln für leichtes Schüttgut wird das Handling vor und nach dem Hacken optimiert.

Holzfeuerungsanlagen:

- Leistungsbereich von 15 kW bis 990 kW
- Wirkungsgrad > 90%
- Brennkammer Wandstärke bis 8mm
- Vollautomatische Ascheaustragung
- Aschebehälter 40 l, 270 l oder 900 l
- Wärmetauscher mit 6,3 mm Wandstärke und Registerreinigungsschnecken mit 200 mm Ø
- Automatischer Zündvorgang mit energiesparendem Glühbolzen
- Isolierung bis 80 mm Sandwichpaneele

Heizotrans:

- Ideale Bunkerbefüllsysteme für jede Gegebenheit

Heizgreif Forstzangen:

- für Kran, Bagger und Schlepper
- Öffnungsweite 1.500 mm
- Breite bis 1.800 mm
- als Ausführung mit 3/2, 4/3 oder 5/4 massiven Stahlzinken
- auch als Rückezange HG 100
- mit Anbauplatte für Euro 3 oder andere Anbausysteme

Heizschaufel:

- mit 1 m³, 2 m³ oder 3 m³
- mit Anbauplatte für Euro 3 oder andere Anbausysteme



Biomasseheizanlage RHK-AK



Heizotrans Senkrechtschnecke



Heizgreif Forstzangen

Heizomat[®] Heizotruck

Der auf einem Mercedes Arocs 2051 4x4 basierende Heizotruck wurde von uns speziell für anspruchsvolle Tätigkeiten im Agrar- und Forstbereich entwickelt. Durch seine umfangreiche Serienausstattung kann der Heizotruck absolut flexibel eingesetzt werden.



Heizotruck V1 - (Forstwirtschaft)



Heizotruck V2 - (Landwirtschaft)



Stream Space - Kabine



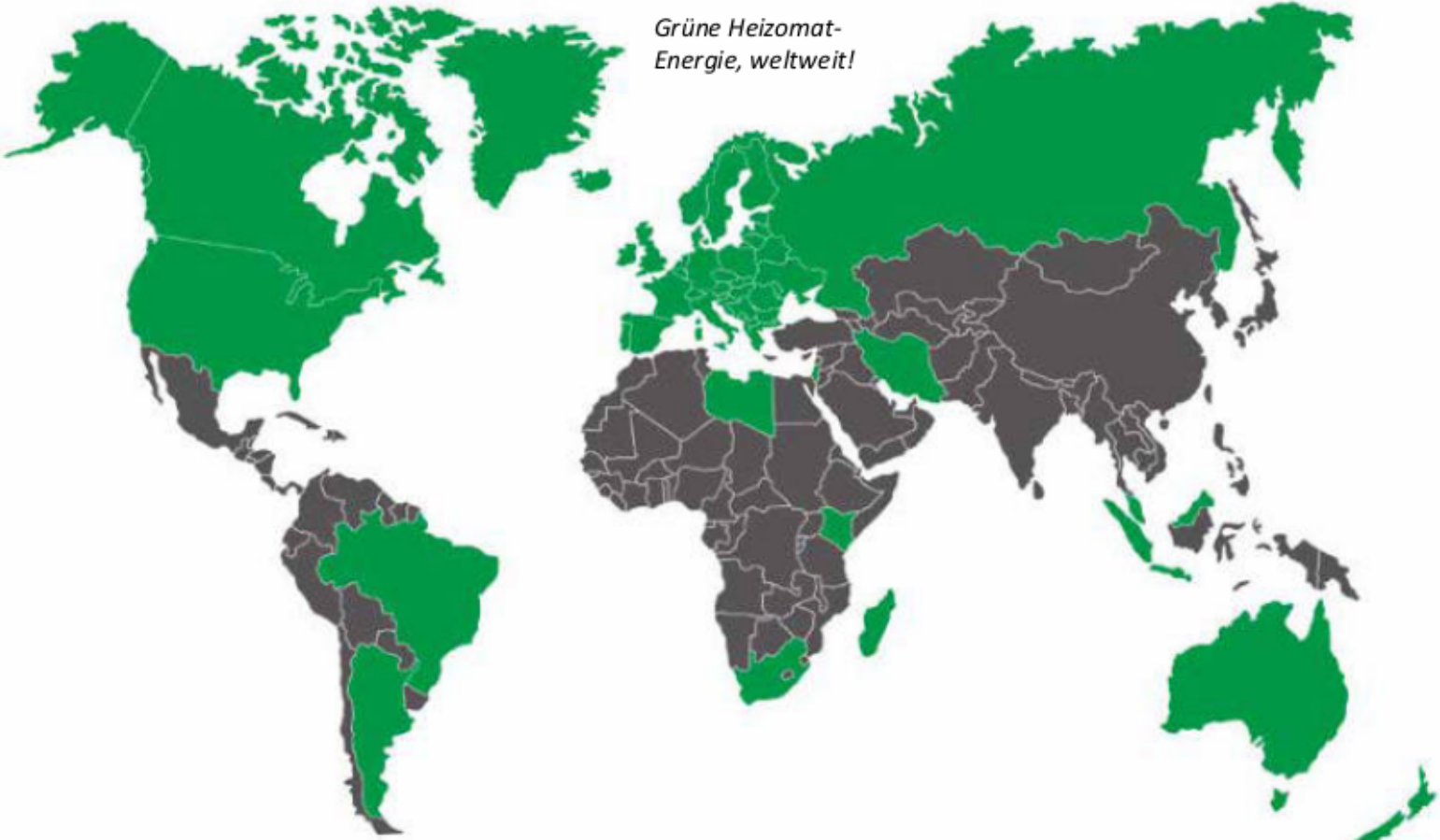
Classic Space - Kabine

Serienausstattung

- Heckzapfwelle
- Panoramascheibe
- Bereifung 14.00 R20 + 1 Satz nach Wahl
- Load-Sensing
- Frontanbauplatte
- Anhängerkupplung Bolzen \varnothing 38 mm
- Rückfahrkamera
- Kombitank
- Wendelüfter
- Druckluftschlauchrolle
- Beleuchtungspaket LED
- 12V Spannungswandler
- Anhängung K80 mit K50

Optionale Ausstattung

- ISOBUS Schnittstelle
- Rundumleuchte
- Werkzeugkiste
- Sattelplatte
- Fronthydraulik
- Ackerschlepperreifen 495/70 R24
- Warnblitzer



Grüne Heizomat-Energie, weltweit!

Seit 1982 betreiben wir mit ca. 400 Mitarbeitern und über 35.000 Kunden eine aktive Wärmewende, weltweit! - Werden auch Sie ein Teil davon!




Energie im Kreislauf der Natur

*Technische Änderungen, die der stetigen Weiterentwicklung dienen, bleiben vorbehalten.
Maße und Gewichte sind ca. Angaben!*

Unser Partner:

MHD - Forsttechnik
Müller-Habbel

Böminghausen 12
57399 Kirchhundem
Tel. 02723/68594-0
www.mhd-forsttechnik.de

Heizomat Gerätebau- Energiesysteme GmbH
Maicha 21 • 91710 Gunzenhausen
Tel.: +49 (0) 9836 97 97 - 0
Fax: +49 (0) 9836 97 97 - 97
info@heizomat.de • www.heizomat.de

Automatisch heizen mit den CO² - neutralsten Brennstoffen der Welt!

